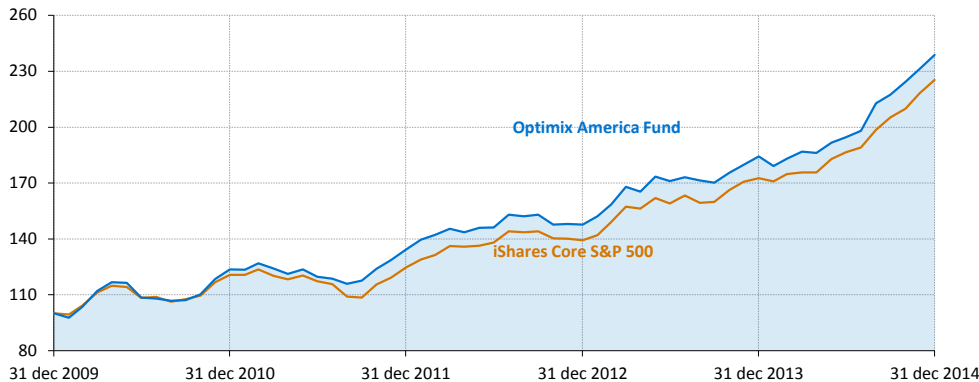


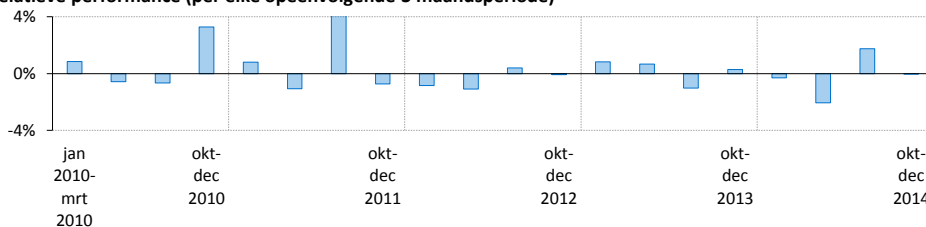
Performance*

Geïndexeerde performance op basis van intrinsieke waarde in euro (5 jaar)



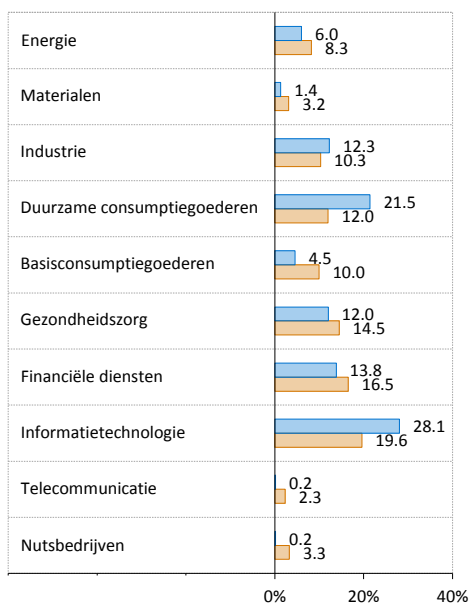
	1 mnd	3 mnd	1 jr	3 jr	5 jr	2014	2013	2012
Optimix America Fund	3,2%	9,8%	29,6%	21,1%	19,0%	29,6%	24,8%	9,9%
iShares Core S&P 500	3,2%	9,8%	30,5%	21,8%	17,6%	30,5%	24,0%	11,7%

Relatieve performance (per elke opeenvolgende 3 maandenperiode)



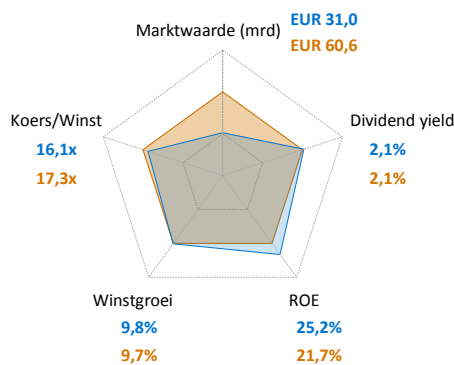
Portefeuille eigenschappen

Sectorallocatie

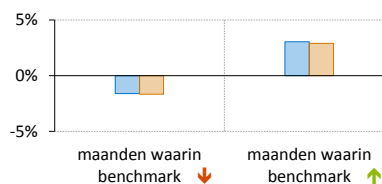


■ Optimix America Fund (blauwe woorden / bovenste getal)
 ■ iShares Core S&P 500 (oranje woorden / onderste getal)

Belegingskarakteristieken



Gemiddeld maandelijks rendement (5 jaar)¹



Commentaar van uw fondsbeheerder

Het fonds profiteerde in december wederom van stijgende aandelenkoersen en de verzwakking van de euro ten opzichte van de Amerikaanse dollar. Ondanks de verder dalende olieprijs presteerde de energiesector goed op de beurs. Dit gold overigens niet voor dienstverleners aan olieproducenten. Ondernemingen als Halliburton en Schlumberger, die aan het begin van de maand verkocht werden, bleven het moeilijk hebben. Binnen de portefeuille ligt momenteel een duidelijk accent op ondernemingen met een hoog en stabiel dividendrendement. Dit type aandelen is momenteel mede door de lage kapitaalmarktrente erg in trek onder beleggers. Het fonds is op het moment van schrijven volledig belegd. De vooruitzichten voor de Amerikaanse aandelenmarkten zijn ons inziens gunstig.

Algemene gegevens

Uw fondsbeheerder	Ivan Moen
Fondsvermogen	EUR 88.942.936
Datum oprichting	1 januari 2006
Benchmark**	iShares Core S&P 500
Valuta	euro
In-/Uitstapkosten	0,30%
Lopende kosten	1,12%
Beheervergoeding	0,96%
Outperformance fee	10%
Hurdle rate	Benchmark
Laatste dividend	-
ISIN Code	NL0000287118

Grootste posities

PROShares S&P 500 Dividend A	9,8%
Berkshire Hathaway -class B-	4,5%
iShares S&P Global Healthcare	4,1%
Oracle	2,4%
Northrop Grumman Corp	2,4%
Cisco Sys	2,3%
Viacom -CL B	2,3%
Laboratory Corp of American Holdings	2,3%
Gap Inc.	2,3%
Accenture	2,3%
Gewicht top 10 posities	34,6%
Totaal aantal posities	59
Active share versus benchmark	79,0%
Dollar exposure	120,0%

Risico statistieken*

	3 jr	5 jr
Beta	0,98	0,98
Relatief rendement	-0,7%	1,4%
Standaarddeviatie	8,4%	10,3%
Informatie ratio	-0,2	0,4
Sharpe ratio	2,5	1,8

Risico indicator ²

Defensief Offensief

* Rendementen langer dan 1 jaar zijn geannualiseerd. ** De benchmark van het fonds is vanaf 1-1-2014 aangepast.

¹ Over de geselecteerde maanden waarin de benchmark een daling/stijging laat zien (uit de 5 jaar periode) wordt het gemiddelde rendement berekend.

² Geeft aan tot welke risicocategorie het fonds behoort; gebaseerd op EBI (Essentiële Beleggers Informatie).

De waarde van uw belegging kan fluctueren. In het verleden behaalde resultaten bieden geen garantie voor de toekomst. Op www.optimix.nl kunt u meer informatie vinden over het product, de kosten en de risico's in het prospectus en de Essentiële Beleggersinformatie. Lees ze goed door voordat u het product koopt.