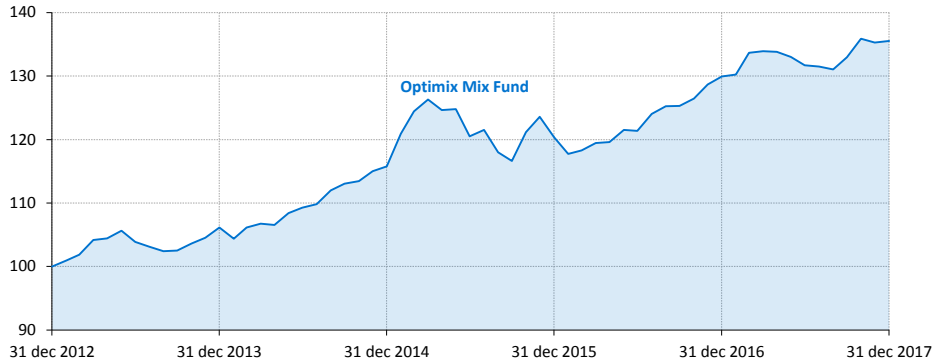


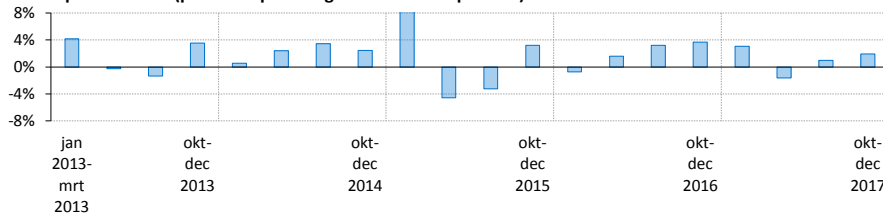
Performance*

Geïndexeerde performance op basis van intrinsieke waarde in euro (5 jaar)



	1 mnd	3 mnd	1 jr	3 jr	5 jr	2017	2016	2015
Optimix Mix Fund	0,2%	1,9%	4,3%	5,4%	6,3%	4,3%	7,9%	3,9%

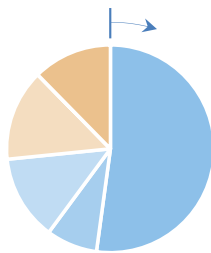
Absolute performance (per elke opeenvolgende 3 maandenperiode)



Portefeuille eigenschappen

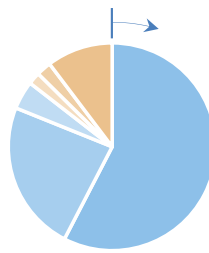
Vermogensallocatie¹

- Aandelen (52,2%)
- Staatsobligaties (8,0%)
- Bedrijfsobligaties (13,3%)
- Alternatives (14,3%)
- Grondstoffen (0,0%)
- Liquiditeiten (12,4%)

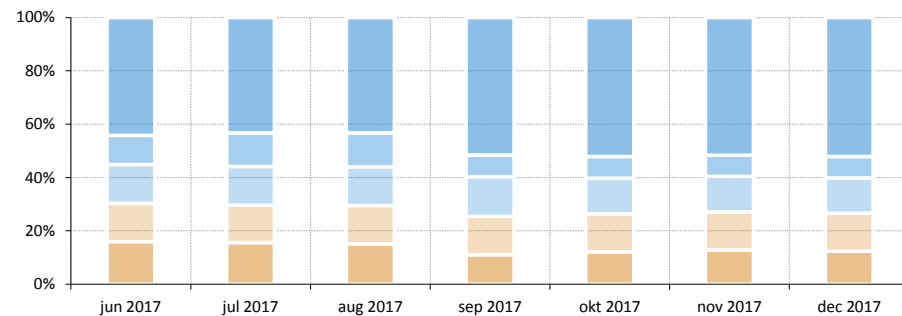


Valuta allocatie

- Euro (57,6%)
- US\$ (23,5%)
- JPY (4,4%)
- NOK (1,9%)
- DKK (2,3%)
- Overige (10,3%)



Historische vermogensallocatie



* Rendementen langer dan 1 jaar zijn geannualiseerd.

¹ Het allocatiepercentage voor 'Liquiditeiten' is negatief maar wordt in de taartgrafiek als een positieve waarde weergegeven om de onderlinge verhouding toch te kunnen aangeven.

² Geeft aan tot welke risicocategorie het fonds behoort; gebaseerd op EBI (Essentiële Beleggers Informatie).

De waarde van uw belegging kan fluctueren. In het verleden behaalde resultaten bieden geen garantie voor de toekomst. Op www.optimix.nl kunt u meer informatie vinden over het product, de kosten en de risico's in het prospectus en de Essentiële Beleggersinformatie. Lees ze goed door voordat u het product koopt.

Commentaar van uw fondsbeheerder

Aandelen leken een goede maand tegemoet te gaan, maar leverden in de tweede helft weer veel in om de maand uiteindelijk nagenoeg onveranderd af te sluiten. De kapitaalmarktrente steeg licht. De olieprijs (WTI) wist wel een eindsprint te maken en sloot het jaar zelfs boven \$60.

Wij gaan gematigd optimistisch het jaar uit. Wij zijn met name optimistisch met betrekking tot (winst)verwachtingen en denken daarom dat aandelen kansrijk zijn, ondanks dat waarderingen dit reeds gedeeltelijk verdisconteren. Financiële waarden en aandelen in de energiesector zijn onze favorieten, evenals aandelen in opkomende markten en Europa. De dollar zien wij eerder wat zwakker worden.

Algemene gegevens

Fondsbeheerders	Ivan Moen, Dick v Mastricht
Fondsvermogen	EUR 139.321.271
Datum oprichting	29 maart 1983
Benchmark	-
Valuta	euro
In-/Uitstapkosten	0,20%
Lopende kosten	1,10%
Beheervergoeding	0,72%
Outperformance fee	10%
Hurdle rate	Euribor + 4%
Laatste dividend	EUR 0,44 op 6 juni 2017
ISIN Code	NL0000287100

Grootste posities

Mint Tower Arbitrage Fund	5,7%
Privium Done Hedge Fund-B	4,5%
BlueBay Financial Capital Bond Fund	4,5%
KBW Bank ETF SPDR	4,4%
BofA - Vortex Alpha	4,0%
Vanguard FTSE Developed Europe UCIT!	3,9%
Fundlogic Alt-Emerging Mkt Equity Fd	3,8%
BMO Global Equity Market Neutral Fund	3,4%
Add Value Fund NV	3,4%
Nederland 2.25% 07/22	3,2%
Gewicht top 10 posities	41,0%
Totaal aantal posities	92

Risico statistieken*

	3 jr	5 jr
Standaarddeviatie	6,1%	5,2%
Sharpe ratio	0,9	1,2
Value-at-Risk	2,4%	2,0%

Risico indicator²

