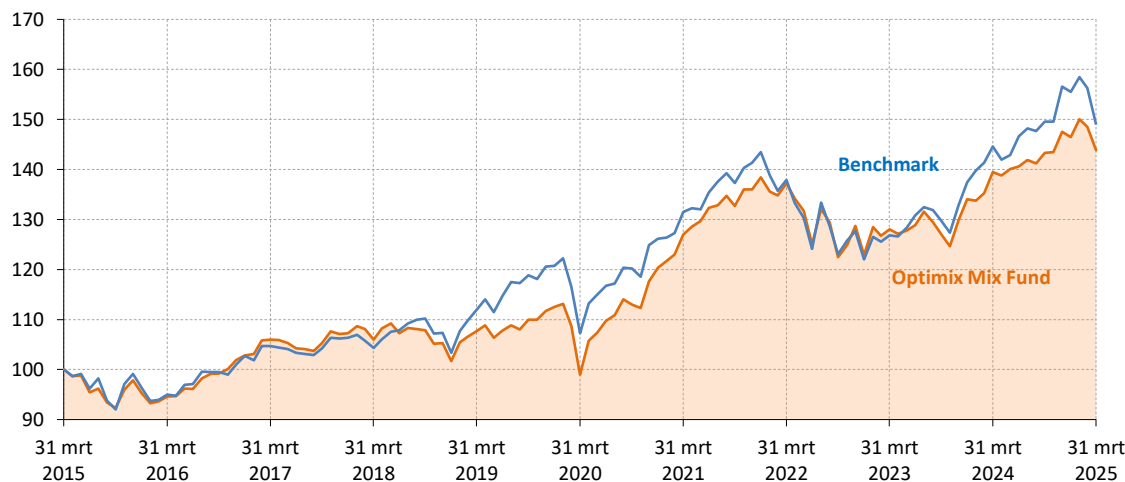


**Performance (netto)\***

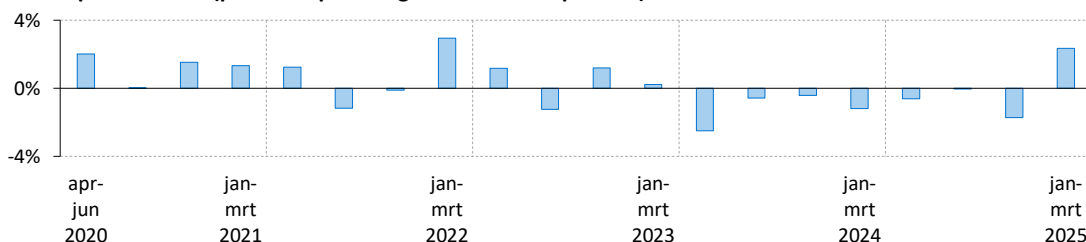
**Geïndexeerde performance op basis van intrinsieke waarde in euro (10 jaar)**



	1 mnd	3 mnd	1 jr	3 jr	5 jr	2025	2024	2023
Optimix Mix Fund	-3,1%	-1,8%	3,1%	1,6%	7,8%	-1,8%	9,3%	9,1%
Benchmark	-4,7%	-4,2%	3,0%	2,6%	6,8%	-4,2%	13,1%	12,6%

\*Benchmark: 50% iShares Core MSCI World; 40% iShares EUR Agg. Bond; 10% iShares EUR High Yield Corp. Bond

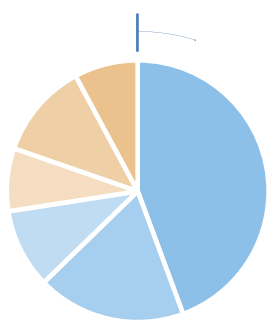
**Absolute performance (per elke opeenvolgende 3 maandenperiode)**



**Portefeuille eigenschappen**

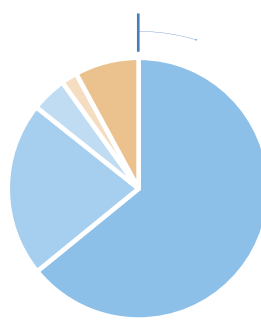
**Vermogensallocatie**

- Aandelen (44,4%)
- Staatsobligaties (18,4%)
- Bedrijfsobligaties (9,8%)
- Alternatives (7,8%)
- Grondstoffen (11,8%)
- Liquiditeiten (7,9%)

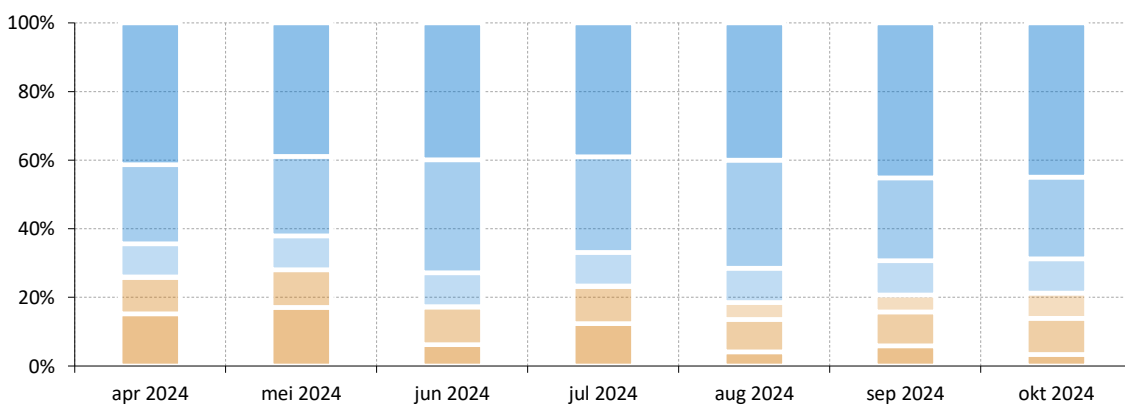


**Valuta allocatie**

- Euro (64,1%)
- US\$ (21,6%)
- JPY (4,4%)
- NOK (2,0%)
- DKK (0,0%)
- Overige (7,9%)



**Historische vermogensallocatie**



**Commentaar van uw fondsbeheerder**

Aandelenmarkten waren in maart in de greep van de onzekerheid over de importheffingen die de Verenigde Staten aan andere landen (gaan) opleggen. Het consumentenvertrouwen in de Verenigde Staten nam af, terwijl de inflatie hardnekkig hoog bleef. Het stagflatie scenario maakte beleggers bezorgd, met als gevolg dat aandelen van de hand werden gedaan. Gemeten in euro daalde een wereldwijd gespreid mandje aandelen met 8,2%. De Amerikaanse dollar verzwakte met 3,5% ten opzichte van de euro. Binnen het fonds werd gedurende de maand het accent verschoven van aandelen uit de Verenigde Staten naar Europa. Tevens werd het aandelenrisico verlaagd door wereldwijd gespreid aandelen te verkopen. De verlaagde blootstelling naar de aandelenmarkt, alsmede de regionale/sectorale voorkeur droegen positief bij aan het relatieve maandrendement.

**Algemene gegevens**

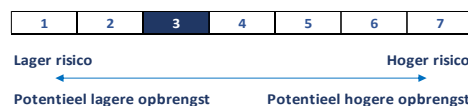
Fondsbeheerders	Kin Cheung, Arjen v/d Meer
Fondsvermogen	EUR 88.504.439
Datum oprichting	29 maart 1983
Benchmark	Samengesteld
Valuta	euro
In-/Uitstapkosten	0.15%
Lopende kosten	1.16%
Beheervergoeding	0,72%
Outperformance fee	10%
Hurdle rate	Benchmark
Laatste dividend	EUR 0,55 op 24 juni 2024
ISIN Code	NL0000287100
SFDR classificatie	Artikel 8

**Grootste posities**

Nederland 0.5% 07/32	12,1%
iShares Core S&P 500 UCITS ETF	9,4%
iShares Physical Gold	8,4%
Dimensional Global Core Equity Fund	5,8%
M&G Sust. Euro Credit Fund	5,6%
Duitsland i/l 04/2030	5,4%
Dimensional Emerging Markets Large C	5,3%
Pzena Global Value Fund	5,1%
Vanguard FTSE Developed Europe UCIT	4,8%
Add Value Fund NV	3,7%
Gewicht top 10 posities	65,8%
Totaal aantal posities	31

**Risico statistieken\***

	3 jr	5 jr
Standaarddeviatie	9,0%	8,4%
Sharpe ratio	-0,1	0,8
Value-at-Risk	4,2%	3,4%



\* Rendementen langer dan 1 jaar zijn geannualiseerd.

De waarde van uw belegging kan fluctueren. In het verleden behaalde resultaten bieden geen garantie voor de toekomst. Op [www.optimix.nl](http://www.optimix.nl) kunt u meer informatie vinden over het product, de kosten en de risico's in het prospectus en de Essentiële Beleggersinformatie. Lees ze goed door voordat u het product koopt. Dit fonds is ook geschikt voor niet-professionele beleggers.