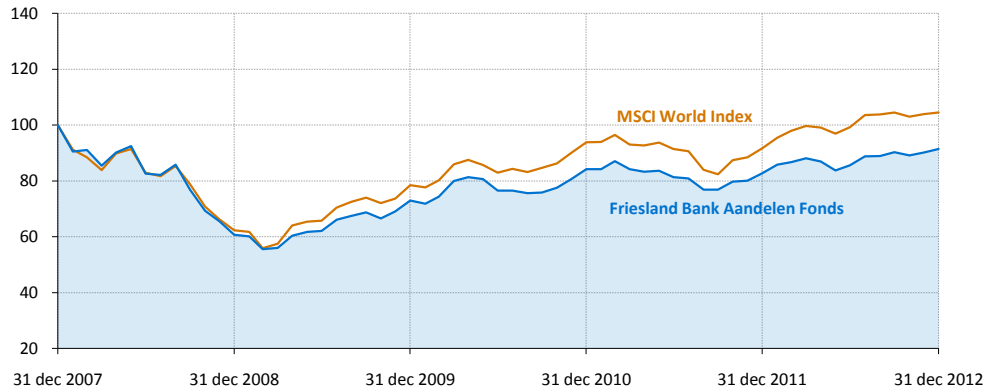


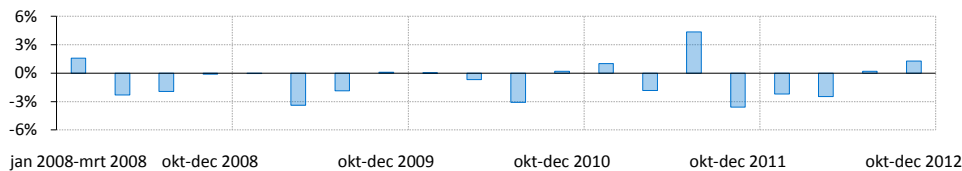
Performance*

Geïndexeerde performance op basis van intrinsieke waarde in euro (5 jaar)



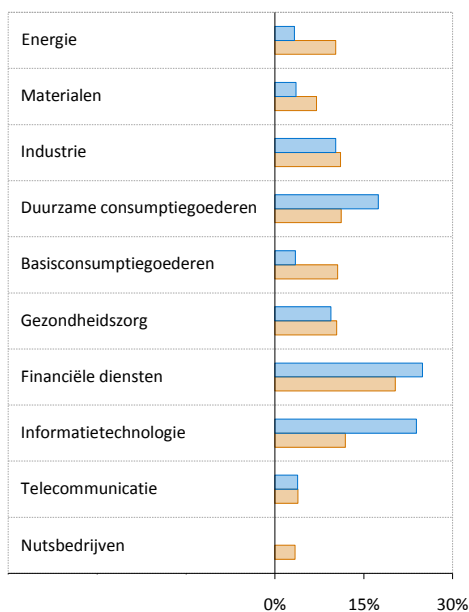
	1 mnd	3 mnd	1 jr	3 jr	5 jr	2012	2011	2010
Friesland Bank Aandelen Fonds	1,3%	1,3%	10,5%	7,8%	-1,8%	10,5%	-1,8%	15,3%
MSCI World Index	0,5%	0,0%	14,0%	10,0%	0,9%	14,0%	-2,4%	19,5%

Relatieve performance (per elke opeenvolgende 3 maandenperiode)



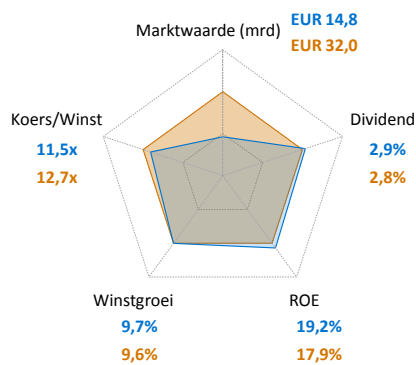
Portefeuille eigenschappen

Sectorallocatie

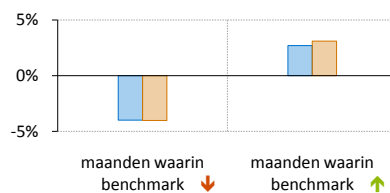


■ Friesland Bank Aandelen Fonds (blauwe woorden / bovenste getal)
 ■ MSCI World Index (oranje woorden / onderste getal)

Beleggingskarakteristieken



Gemiddeld maandelijks rendement (5 jaar)¹



Commentaar van uw fondsbeheerder

Friesland Bank Aandelen Fonds boekte in december een winst van 1,3% en de MSCI World index 0,5%. Hiermee sloot het fonds 2012 af met een rendement van 10,5%. Er was beperkt bedrijfsnieuws gedurende de verslagmaand. Beleggers richten de aandacht vooral op de 'fiscal cliff' in de VS. Op de slotdag van het jaar leek er uiteindelijk een deal te komen tussen de republikeinen en de democraten, waardoor de S&P opveerde. In Japan werd de aanstelling van ex-premier Shinzo Abe van de conservatieve liberaal democratische partij (LDP) verwelkomd door de financiële markten. De Nikkei boekte in december een winst van 10%.

Algemene gegevens

Uw fondsbeheerder	Optimix Vermogensbeheer NV
Fondsvermogen	EUR 18.112.018
Datum oprichting	7 januari 1999
Benchmark	MSCI World Index
Valuta	euro
In-/Uitstapkosten	0,3%
T.E.R. (2011)	1,49%
Beheervergoeding	1,00%
Laatste dividend	EUR 0,30 op 20 juni 2012
ISIN Code	NL0000285955

Grootste posities

Lyxor ETF Bank	12,6%
Financial Select Sector SPDR	10,6%
Samsung Electronics-PFD	1,5%
Apollo Group Inc.-CI A	1,3%
Ladbrokes PLC	1,3%
Vivendi	1,3%
William Hill	1,2%
Cap Gemini	1,2%
Time Warner	1,2%
Petrofac Ltd	1,2%
Gewicht top 10 posities	33,5%
Totaal aantal posities	70
Active share versus benchmark	90,0%

Risico statistieken*

	3 jr	5 jr
Beta	0,86	0,91
Relatief rendement	-2,2%	-2,7%
Standaarddeviatie	9,5%	14,9%
Informatie ratio	-0,7	-0,6
Sharpe ratio	0,7	-0,2

Risico indicator²



* Rendementen langer dan 1 jaar zijn geannualiseerd.

¹ Over de geselecteerde maanden waarin de benchmark een daling/stijging laat zien (uit de 5 jaar periode) wordt het gemiddelde rendement berekend.

² Geeft aan tot welke risicocategorie het fonds behoort; gebaseerd op EBI (Essentiële Beleggers Informatie).

De waarde van uw belegging kan fluctueren. In het verleden behaalde resultaten bieden geen garantie voor de toekomst. Op www.optimix.nl kunt u meer informatie vinden over het product, de kosten en de risico's in het prospectus en de Essentiële Beleggersinformatie. Lees ze goed door voordat u het product koopt.