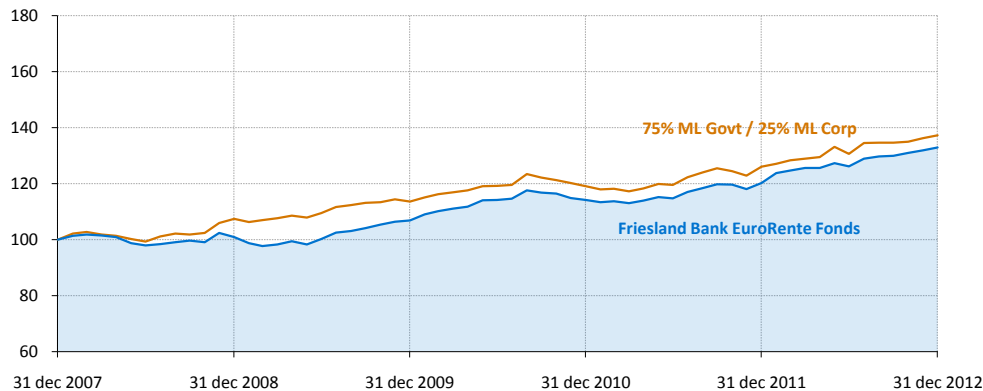


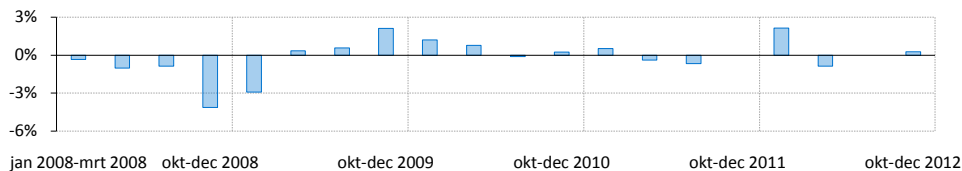
Performance*

Geïndexeerde performance op basis van intrinsieke waarde in euro (5 jaar)



	1 mnd	3 mnd	1 jr	3 jr	5 jr	2012	2011	2010
Friesland Bank EuroRente Fonds	0,7%	2,2%	10,5%	7,6%	5,8%	10,5%	5,3%	6,9%
75% ML Govt / 25% ML Corp	0,8%	2,0%	8,9%	6,5%	6,5%	8,9%	5,9%	4,8%

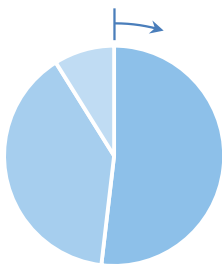
Relatieve performance (per elke opeenvolgende 3 maandenperiode)



Portefeuille eigenschappen

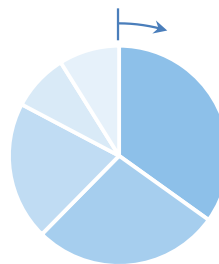
Vermogensallocatie

- Staatsobligaties (51,9%)
- Bedrijfsobligaties (39,3%)
- Liquideiteiten (8,9%)



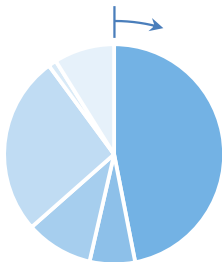
Looptijdallocatie

- 7+ jaar (34,9%)
- 5-7 jaar (27,5%)
- 3-5 jaar (20,4%)
- 0-3 jaar (8,4%)
- Liquideiteiten (8,9%)

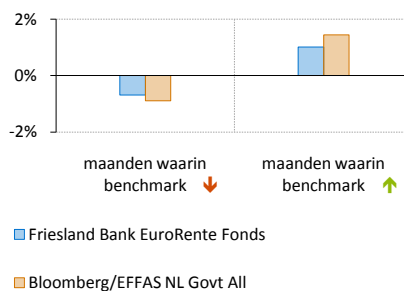


Krediteurenallocatie

- AAA (46,9%)
- AA (6,7%)
- A (9,9%)
- BBB (26,4%)
- BB (1,2%)
- Liquideiteiten (8,9%)



Gemiddeld maandelijks rendement (5 jaar)¹



Commentaar van uw fondsbeheerder

De intrinsieke waarde van Friesland Bank EuroRente Fonds steeg in december met 0,7%. De referentie-index van het fonds steeg gelijktijdig met 0,8%. Voor geheel 2012 bedraagt het rendement van het fonds 10,5%. Het fonds liet de referentie-index daarmee anderhalf procent achter zich! In december werd de samenstelling van de portefeuille op twee punten gewijzigd. Er werd een nieuwe positie ingenomen in Telefónica 4,184% 2022 en is winstgenomen in de Frankrijk 3% 2015. Per ultimo december bedroeg de samenstelling van de portefeuille: staatsobligaties 52%, bedrijfsobligaties 39% en liquideiteiten 9%.

Algemene gegevens

Uw fondsbeheerder	Optimix Vermogensbeheer NV
Fondsvermogen	EUR 69.449.902
Datum oprichting	3 januari 2000
Benchmark	75% ML Govt / 25% ML Corp
Valuta	euro
In-/Uitstapkosten	0,10%
T.E.R. (2011)	0,92%
Beheervergoeding	0,75%
Laatste dividend	EUR 0,92 op 20 juni 2012
ISIN Code	NL0000286052

Grootste posities

Canada 3.5% 01/20	13,7%
Nederland 4% 07/16	9,8%
Nederland 4% 07/18	9,5%
Nederland 4% 07/19	7,9%
Finnish Government 4.375% 07/19	4,3%
Spanish Government 3.25% 04/16	3,7%
GE Cap.Eur.Fd 5.375% 01/20	2,9%
Stg. Eleven Cities var 10/71	2,0%
Factor ABS 4.745 11/94	1,9%
Henkel 5.375% perpetual	1,9%
Gewicht top 10 posities	57,6%
Totaal aantal posities	42

Risico statistieken*

	3 jr	5 jr
Beta	0,74	0,78
Relatief rendement	1,0%	-0,7%
Standaarddeviatie	3,8%	4,2%
Informatie ratio	0,5	-0,3
Sharpe ratio	1,8	1,0

Risico indicator²



* Rendementen langer dan 1 jaar zijn geannualiseerd.

¹ Over de geselecteerde maanden waarin de benchmark een daling/stijging laat zien (uit de 5 jaar periode) wordt het gemiddelde rendement berekend.

² Geeft aan tot welke risicocategorie het fonds behoort; gebaseerd op EBI (Essentiële Beleggers Informatie).

De waarde van uw belegging kan fluctueren. In het verleden behaalde resultaten bieden geen garantie voor de toekomst. Op www.optimix.nl kunt u meer informatie vinden over het product, de kosten en de risico's in het prospectus en de Essentiële Beleggersinformatie. Lees ze goed door voordat u het product koopt.