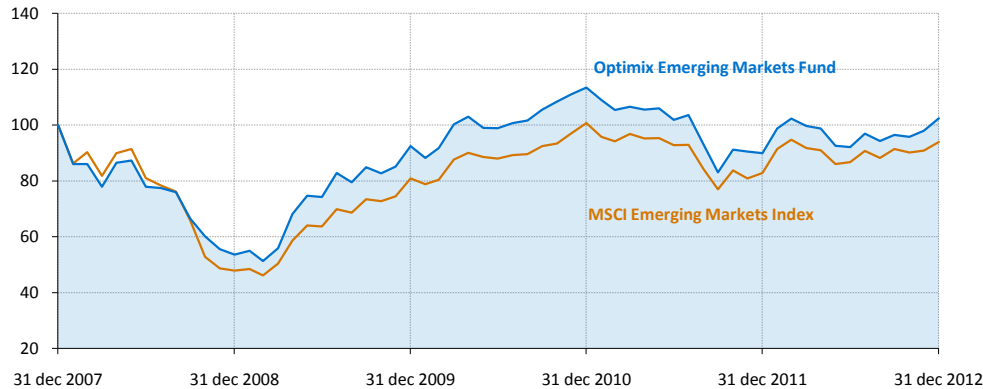


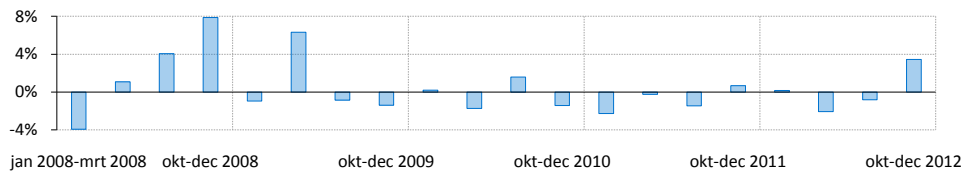
### Performance\*

#### Geïndexeerde performance op basis van intrinsieke waarde in euro (5 jaar)



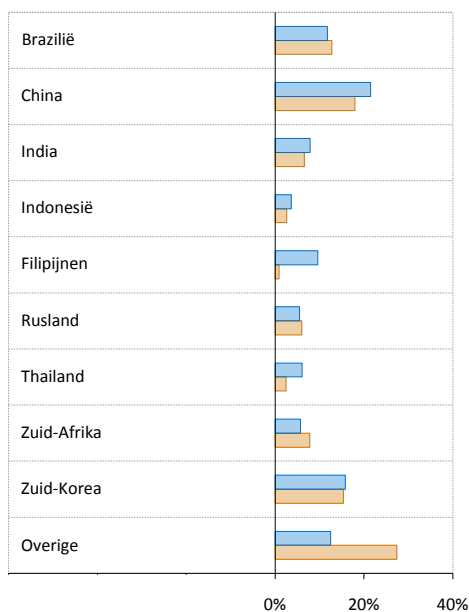
	1 mnd	3 mnd	1 jr	3 jr	5 jr	2012	2011	2010
Optimix Emerging Markets Fund	4,5%	6,1%	13,9%	3,5%	0,5%	13,9%	-20,8%	22,8%
MSCI Emerging Markets Index	3,4%	2,7%	13,4%	5,1%	-1,2%	13,4%	-17,7%	24,4%

#### Relatieve performance (per elke opeenvolgende 3 maandenperiode)



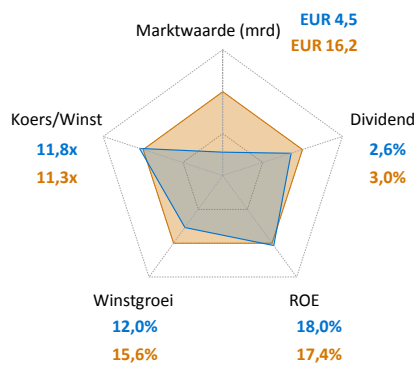
### Portefeuille eigenschappen

#### Landenallocatie

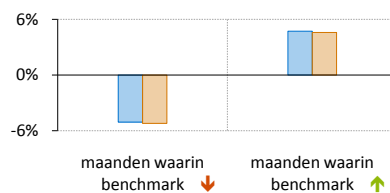


■ Optimix Emerging Markets Fund (blauwe woorden / bovenste getal)  
 ■ MSCI Emerging Markets Index (oranje woorden / onderste getal)

#### Beleggingskarakteristieken



#### Gemiddeld maandelijks rendement (5 jaar)<sup>1</sup>



### Commentaar van uw fondsbeheerder

Optimix Emerging Markets Fund boekte in december een winst van 4,5%. De MSCI Emerging Markets Index, gemeten in euro, steeg met 3,4%. Het fonds sloot 2012 af met een rendement van 13,9%. Het liet daarmee de referentie-index nipt achter zich. December was een maand voor de 'achterblijvers'. Beleggers positioneerden zich duidelijk voor een inhaalslag van de beurzen en valuta's die in 2012 onderpermden. Opvallende stijgers waren Brazilië en Zuid-Afrika. Het meest in het oog sprongen echter de koerswinsten van de lokale Chinese aandelen. De Shanghai Composite Index, welke tot aan eind november nog tot de slechts presterende indices ter wereld behoorde, boekte in de slotmaand een winst van 15% en wist daarmee een negatief jaarresultaat te vermijden.

### Algemene gegevens

Uw fondsbeheerder	Kin Cheung
Fondsvermogen	EUR 38.328.615
Datum oprichting	1 januari 2006
Benchmark	MSCI Emerging Markets Index
Valuta	euro
In-/Uitstapkosten	0,4%
T.E.R. (2011)	1,63%
Beheervergoeding	1,5%
Outperformance fee	10%
Hurdle rate	MSCI EM +2%
Laatste dividend	EUR 0,05 op 26 juni 2012
ISIN Code	NL0000287126

### Grootste posities

MSCI EMEA TR p-note Citi 2/13/2013	11,8%
MSCI Latam TR p-note ML 09/10/2013	10,6%
MSCI Latam TR p-note UBS 03/26/2041	7,5%
Samsung Electronics Co. Ltd	6,3%
Super Group Ltd	2,2%
BNP-Anhui 600585 CH	2,2%
JG Summit Holdings Inc	1,9%
Surya Citra Media PT TBK	1,7%
Religare Health Trust	1,7%
Petrochina Co. LTD-H	1,7%
Gewicht top 10 posities	47,6%
Totaal aantal posities	65
Active share versus benchmark	85,0%

### Risico statistieken\*

	3 jr	5 jr
Beta	1,01	0,95
Relatief rendement	-1,6%	1,7%
Standaarddeviatie	16,2%	23,0%
Informatie ratio	-0,3	0,2
Sharpe ratio	0,2	-0,1

### Risico indicator<sup>2</sup>



\* Rendementen langer dan 1 jaar zijn geannuleerd.

<sup>1</sup> Over de geselecteerde maanden waarin de benchmark een daling/stijging laat zien (uit de 5 jaar periode) wordt het gemiddelde rendement berekend.

<sup>2</sup> Geeft aan tot welke risicocategorie het fonds behoort; gebaseerd op EBI (Essentiële Beleggers Informatie).

De waarde van uw belegging kan fluctueren. In het verleden behaalde resultaten bieden geen garantie voor de toekomst. Op [www.optimix.nl](http://www.optimix.nl) kunt u meer informatie vinden over het product, de kosten en de risico's in het prospectus en de Essentiële Beleggersinformatie. Lees ze goed door voordat u het product koopt.