

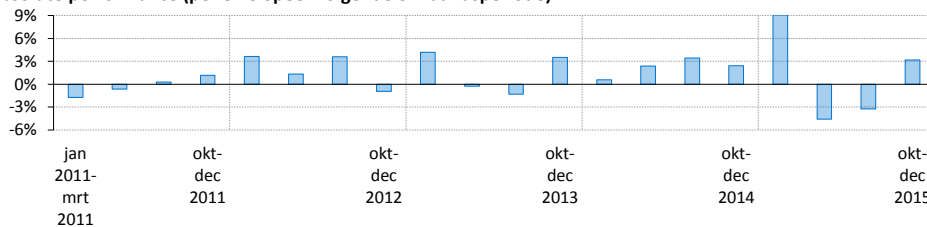
Performance*

Geïndexeerde performance op basis van intrinsieke waarde in euro (5 jaar)



	1 mnd	3 mnd	1 jr	3 jr	5 jr	2015	2014	2013
Optimix Mix Fund	-2,6%	3,2%	3,9%	6,4%	5,1%	3,9%	9,1%	6,1%

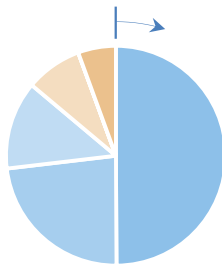
Absolute performance (per elke opeenvolgende 3 maandenperiode)



Portefeuille eigenschappen

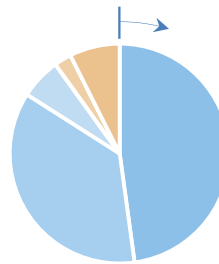
Vermogensallocatie¹

- Aandelen (49,9%)
- Staatsobligaties (23,2%)
- Bedrijfsobligaties (13,0%)
- Alternatives (8,3%)
- Grondstoffen (0,0%)
- Liquiditeiten (5,6%)

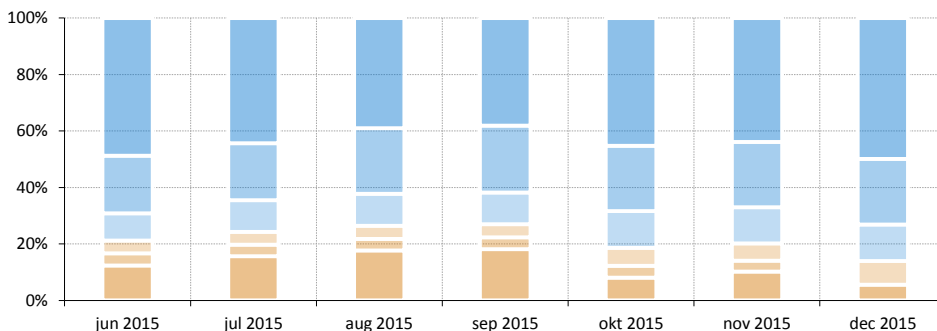


Valuta allocatie

- Euro (47,8%)
- US\$ (36,2%)
- JPY (6,0%)
- NOK (0,0%)
- DKK (2,5%)
- Overige (7,4%)



Historische vermogensallocatie



* Rendementen langer dan 1 jaar zijn geannualiseerd.

¹ Het allocatiepercentage voor 'Liquiditeiten' is negatief maar wordt in de taartgrafiek als een positieve waarde weergegeven om de onderlinge verhouding toch te kunnen aangeven.

² Geeft aan tot welke risicocategorie het fonds behoort; gebaseerd op EBI (Essentiële Beleggers Informatie).

De waarde van uw belegging kan fluctueren. In het verleden behaalde resultaten bieden geen garantie voor de toekomst. Op www.optimix.nl kunt u meer informatie vinden over het product, de kosten en de risico's in het prospectus en de Essentiële Beleggersinformatie. Lees ze goed door voordat u het product koopt.

Commentaar van uw fondsbeheerder

December was een slechte maand voor beleggers. Zowel aandelenkoersen als obligatiekoersen stonden onder druk waardoor diversificatie nauwelijks soelaas bracht. Door het besluit van de Federal Reserve om haar beleidsrente voor het eerst sinds 2006 te verhogen, verloren obligaties iets van hun aantrekkingskracht voor beleggers. Het sentiment ten aanzien van de aandelenmarkten had daarnaast ook te lijden onder de depreciatie van de Chinese munt. Wij zijn echter voorzichtig optimistisch over de vooruitzichten voor de wereldeconomie in het komende jaar en hebben de recente koersdalingen dan ook aangegrepen om onze aandelenweging licht op te hogen door de posities in Japanse en Europese aandelen uit te breiden. Daarnaast is een defensieve positie in ETF Physical Precious Metals Basket verkocht. Een gedeelte van de verkoopopbrengst is aangewend om een positie in te nemen in F&C Global Equity Market Neutral Fund.

Algemene gegevens

Fondsbeheerders	Ivan Moen, Dick v Maastrigt
Fondsvermogen	EUR 122.368.293
Datum oprichting	29 maart 1983
Benchmark	-
Valuta	euro
In-/Uitstapkosten	0,20%
Lopende kosten	0,86%
Beheervergoeding	0,72%
Outperformance fee	10%
Hurdle rate	Euribor + 4%
Laatste dividend	EUR 0,48 op 11 juni 2015
ISIN Code	NL0000287100

Grootste posities

US Treasury 2.25% 11/15/24	10,6%
iShares Core MSCI World UCITS ETF	10,1%
Mint Tower Arbitrage Fund	5,9%
US Treasury 0.625% 07/31/17	5,3%
PROShares S&P 500 Dividend A	5,1%
Fundlogic Alt-Emerging Mkt Equity Fd	5,0%
Nederland 2.25% 07/22	4,4%
Nomura ETF-TOPIX	3,8%
SKY Harbor US High Yield Fund	3,8%
iShares MSCI Europe	3,3%
Gewicht top 10 posities	57,2%
Totaal aantal posities	88

Risico statistieken*

	3 jr	5 jr
Standaarddeviatie	6,0%	5,5%
Sharpe ratio	1,0	0,9
Value-at-Risk	2,3%	2,2%

Risico indicator²

